



SAILING CLUB VILLAS

PHU QUOC

Phóng khoáng. Sang trọng đỉnh cao



đến nơi đâu ?

để trở về cội nguồn của thiên nhiên, để
thoát ra khỏi bê tông, khói bụi?

.....



đến nơi đâu ?

để một kỳ nghỉ mang tới nhiều ý nghĩa
hơn là nghỉ ngơi giảm căng thẳng hay tận
hưởng không khí trong lành của biển?

.....



đến nơi đâu ?

để một dự án nghỉ dưỡng vượt xa hơn ý
nghĩa về đầu tư sinh lời?



Sailing Club Villas Phu Quoc



Gợi mở về một bức tranh rực sắc của những thảm thực vật nhiệt đới cùng những sắc thái đặc trưng của khí hậu tự nhiên **“miền nhiệt đới”**. Thường được nhắc tới như **“cánh cổng bước vào thiên đường”**, **“miền nhiệt đới”** là những nơi tuyệt vời nhất để có những kỳ nghỉ dưới làn nắng chói chang rực rỡ, bên bờ biển xanh ngát cát trắng... Không chỉ dừng lại ở những cảm quan nghỉ dưỡng đơn thuần, **“miền nhiệt đới”** của Sailing Club khơi gợi nhiều cảm xúc về một miền nhiệt đới quen thuộc ở chính bên trong mỗi con người: có khi yên ả, dịu êm, nhưng cũng có khi oi ả. Đây là một trải nghiệm vừa lạ, vừa quen được mở ra trên những sắc màu nhẹ nhàng, tinh tế.

Một điểm đến **MUST-GO** phải là nơi người ta có thể trở về với thiên nhiên, đủ **“tĩnh”** để hưởng thụ nhưng cũng đủ **“động”** để trải nghiệm phóng khoáng. Và Sailing Club Villas Phu Quoc có thể tạo ra những trải nghiệm như vậy, sự cân bằng được làm nên từ phép cộng hoàn hảo của ba yếu tố này.

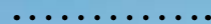
Ở NƠI...



Bờ biển trong xanh đẹp nhất Việt Nam



Nơi nhiệt độ trung bình quanh năm 28°C, mát mẻ ôn hòa



Nơi tận hưởng những trải nghiệm vượt xa sự mong đợi khi vỗ òa trong bình minh trong veo ở làng chài Hàm Ninh, lặn ngắm những dải san hô đẹp kì ảo ở An Thới, đắm mình trong hoàng hôn óng ả và làn cát mịn dài tại Bãi Trường, mới mẻ với vườn thú Safari bán hoang dã, thăm quan vườn hồ tiêu xanh ngát, những làng chài tấp nập hay thưởng thức vô vàn hải sản tươi ngon, hấp dẫn tại chợ đêm.

BÃI TRƯỜNG - PHÚ QUỐC



Ảnh chụp tại bãi biển InterContinental Phu Quoc Long Beach Resort, thuộc khu phức hợp du lịch Phu Quoc Marina.

Nơi hội tụ những thương hiệu nghỉ dưỡng danh tiếng cùng chuỗi tiện ích hiện đại với tuyến cáp treo xuyên biển dài nhất thế giới, sân golf 27 hố, công viên ngoài trời, trung tâm mua sắm và casino sắp đi vào hoạt động.

.....

Nơi kết nối giao thông linh hoạt, có thể thuận tiện di chuyển bằng đường biển hoặc đường hàng không với hành trình xuất phát từ Hồ Chí Minh chỉ mất khoảng 40 phút.

.....

Nơi làm tâm hồn say đắm từ cái nhìn đầu tiên



Ở nơi...



Sự giao hòa giữa tĩnh và động đạt điểm hoàn hảo nhất





SAILING CLUB VILLAS

PHU QUOC

Tại **Sailing Club Villas Phu Quoc** mọi góc cạnh đều đạt tới sự cân bằng đáng ngỡ ngàng. Nếu như bao quanh bên ngoài dự án là hàng loạt các tiện ích cận kề, sôi động thì không gian bên trong khuôn viên dự án là một khoảng lặng đầy tinh tế và hệ thống tiện nghi hoàn chỉnh.

** Hình ảnh này chỉ mang tính chất minh họa. Tuy nhiên, đây không được coi là cam kết hay một phần của bản chào giá hoặc hợp đồng. Các thông số, hình ảnh có thể được thay đổi bởi cơ quan Nhà nước có thẩm quyền hoặc Chủ đầu tư do yêu cầu thực tế tại từng thời điểm.*

Hệ Thống Tiện Ích Cận Kề - Sống Động



Có thể nói, thật hiếm dự án nghỉ dưỡng nào có được vị trí trung tâm giữa một hệ thống tiện ích rộng mở như Sailing Club Villas Phu Quoc.

Nằm tại khu phức hợp du lịch Phu Quoc Marina, Sailing Club Villas Phu Quoc sở hữu vị trí ưu việt, trung tâm của mạng lưới tiện ích sống động. Dự án nằm ngay sát con đường lễ hội - trục giao thông chính dẫn thẳng tới tổ hợp vui chơi giải trí sôi động Sailing Club, bãi biển, quảng trường biển và khu chợ đêm. Bên cạnh đó, dự án cũng sát gần với công viên nước quốc tế.

Phía sau dự án là hồ cảnh quan, như làm rộng thêm cho những khoảng xanh của dự án, như lá phổi điều hòa không khí vốn đã rất trong lành nơi vùng biển. Đây cũng là phần điểm thêm cho nét thư thái, quyến rũ riêng của Sailing Club Villas Phu Quoc, vừa phù hợp để lưu trú nghỉ dưỡng, vừa lý tưởng để tận hưởng sự tĩnh tại.



QUẢNG TRƯỜNG BIỂN

PHU QUOC WATERFRONT

SAILING CLUB PHU QUOC

CƠN ĐƯỜNG LỄ HỘI 63m



INTERCONTINENTAL PHU QUOC LONG BEACH RESORT

CÔNG VIÊN NƯỚC

PHU QUOC MARINA SQUARE

REGENT RESIDENCES PHU QUOC

Khai trương 11.2018

Hoàn thiện 2019

Khai trương 11.2018

Hoàn thiện 2021

Khai trương 06.2018

Hoàn thiện 2020

Hoàn thiện 2020

Hoàn thiện 2020



Cảm Hứng Thiết Kế Từ Thiên Nhiên



‘Xóa mờ sự khác biệt giữa thiết kế kiến trúc và cảnh quan thiên nhiên là nền tảng cho các thiết kế của chúng tôi’

(Kiến trúc sư - GARY FELL, nhà sáng lập công ty kiến trúc GFAB)



‘Một trong những yếu tố tiên quyết làm nên thành công của chúng tôi là việc tái hiện lại những vật liệu đặc trưng địa phương theo một cách đầy tinh tế, sáng tạo nhưng lại giữ được hơi thở nguyên gốc trân quý... Và đó là cách chúng tôi phá bỏ mọi ranh giới...’

(Kiến trúc sư - FONG CHAN PAW ZEUTHEN, nhà sáng lập Công ty thiết kế nội thất trẻ - KAZE)

GFAB

Đơn vị tư vấn kiến trúc & cảnh quan của Sailing Club Villas Phu Quoc: GFAB - Đơn vị thiết kế hàng đầu Indonesia, dẫn dắt bởi kiến trúc sư người Anh - Gary Fell. GFAB là đơn vị thiết kế cho hàng loạt các khách sạn & khu nghỉ dưỡng nổi tiếng, biệt thự riêng cho giới siêu giàu tại gần 10 quốc gia như Ritz Calton Resort Phuket, Novotel Bali, Mia Resort Nha Trang...





Ốc Đảo Riêng Tĩnh Lặng



Nhu nép mình trong khu vườn nhiệt đới lại không quá xa bờ biển, các căn biệt thự của dự án mang những đường nét thiết kế hiện đại được ẩn giấu bên trong sự mộc mạc và trang nhã. Cửa kính tầm lớn trong suốt từ sàn tới trần, kéo dài theo 2 tầng của biệt thự tạo nên không gian rộng mở hết cỡ, xóa nhòa khoảng cách giữa bên trong và bên ngoài, giữa không gian nội thất với thiên nhiên.

Đặc biệt, thiết kế giạt cấp ngăn cách giữa phòng khách không chỉ nhấn mạnh khu vực chức năng riêng biệt mà còn tạo được nét độc lạ, bắt mắt cho phòng khách thêm phần sinh động. Hệ thống thanh gỗ dọc “brise-soleil” là điểm nhấn nổi bật, không chỉ gây ấn tượng thị giác mạnh mẽ mà còn hiệu quả để chắn nắng, điều sáng, làm giảm sự gia tăng nhiệt trong căn villa bằng cách làm chệch hướng ánh sáng mặt trời. Thiết kế khoảng sân (terrace) tạo sự kết nối thú vị giữa không gian bên trong và bể bơi ngoài trời, mở ra không gian ngắm cảnh và sinh hoạt chung cho cả gia đình.

Quả thực, với cách tiếp cận không cầu kỳ, phức tạp, các kiến trúc sư của GFAB dựa trên những lý thuyết cơ bản nhất về không gian nhằm tối đa hóa khoảng trống và khả năng thông gió, ánh sáng tự nhiên cho tổng thể biệt thự tạo ra sự đơn giản rất chủ đích mà vẫn rất kiểu cách, nổi bật trên những khoảng đất vuông vắn bao quanh bởi thảm cỏ xanh mướt và bể bơi rộng. Có thể nói, không gian của dự án tinh mà động, đơn giản nhưng không tối giản, dễ cảm nhận nhưng không hề nhàm chán.



Đơn vị tư vấn nội thất & ánh sáng của Sailing Club Villas Phu Quoc: Kaze - Đơn vị thiết kế nội thất trẻ, với danh sách dài các dự án đã thực hiện cho các khách hàng danh tiếng như Marriott, Citadines, Masan Singapore, Ikea, PwC...



Đúng chất phóng khoáng, giản đơn, nội thất của dự án không sử dụng quá nhiều vật liệu khác nhau nhưng được lựa chọn hết sức kỹ càng. Toàn bộ không gian nội thất và ánh sáng như khéo léo nhắc nhở du khách rằng họ đang gần gũi với thiên nhiên vô cùng. Những dải đá từ lối vào, sàn đất nung liễn mạch tựa làn cát mềm mại bên bờ biển, một số vật liệu đá và vải bông tự nhiên với tông màu xanh dương/xanh lá gợi mở về sự trong lành của ánh sáng, cỏ cây và biển cả. Sử dụng vật liệu ở dạng tự nhiên nguyên bản nhất, không có sự can thiệp quá nhiều của bàn tay con người và máy móc, dự án khai thác vẻ đẹp nguyên sơ, mộc mạc của bê tông trần, đá thô tự nhiên, gỗ... ở mặt ngoài tạo nên sự tương phản rất thú vị với phong cách nội thất ấm cúng ở bên trong. Điều này tạo ra sự cân bằng giữa các không gian trong, ngoài, giữa con người và thiên nhiên.

Lấy cảm hứng từ ốc đảo riêng kín đáo và êm ái trong tâm hồn mỗi con người, phòng khách chìm (sunken living room) là điểm nhấn đặc biệt. Nền phòng khách được giạ thấp hẳn so với nền nhà chung giúp xác định không gian riêng mà không cần tường để ngăn cách, thiết lập một không gian vừa cởi mở, vừa ấm cúng quây quần. Bao bọc bởi dãy sofa bằng gỗ, khu vực phòng khách như chiếc 'ổ' ấm áp, nơi lý tưởng để thả mình trò chuyện hay hòa mình tận hưởng cảnh sắc thiên nhiên.

Tất cả các phòng đều được tối đa hóa tầm nhìn ra vườn và hồ bơi. Yếu tố phong thủy được chú trọng để mang tới sự cân bằng, trở về sự tĩnh tại tuyệt đối. Theo đó, mỗi phòng tắm như một viên đá âm dương với những chi tiết đá bazan cắt thô được kết hợp với gạch thủy tinh mịn tại vách tắm, hình thành sự cân xứng hoàn mỹ.

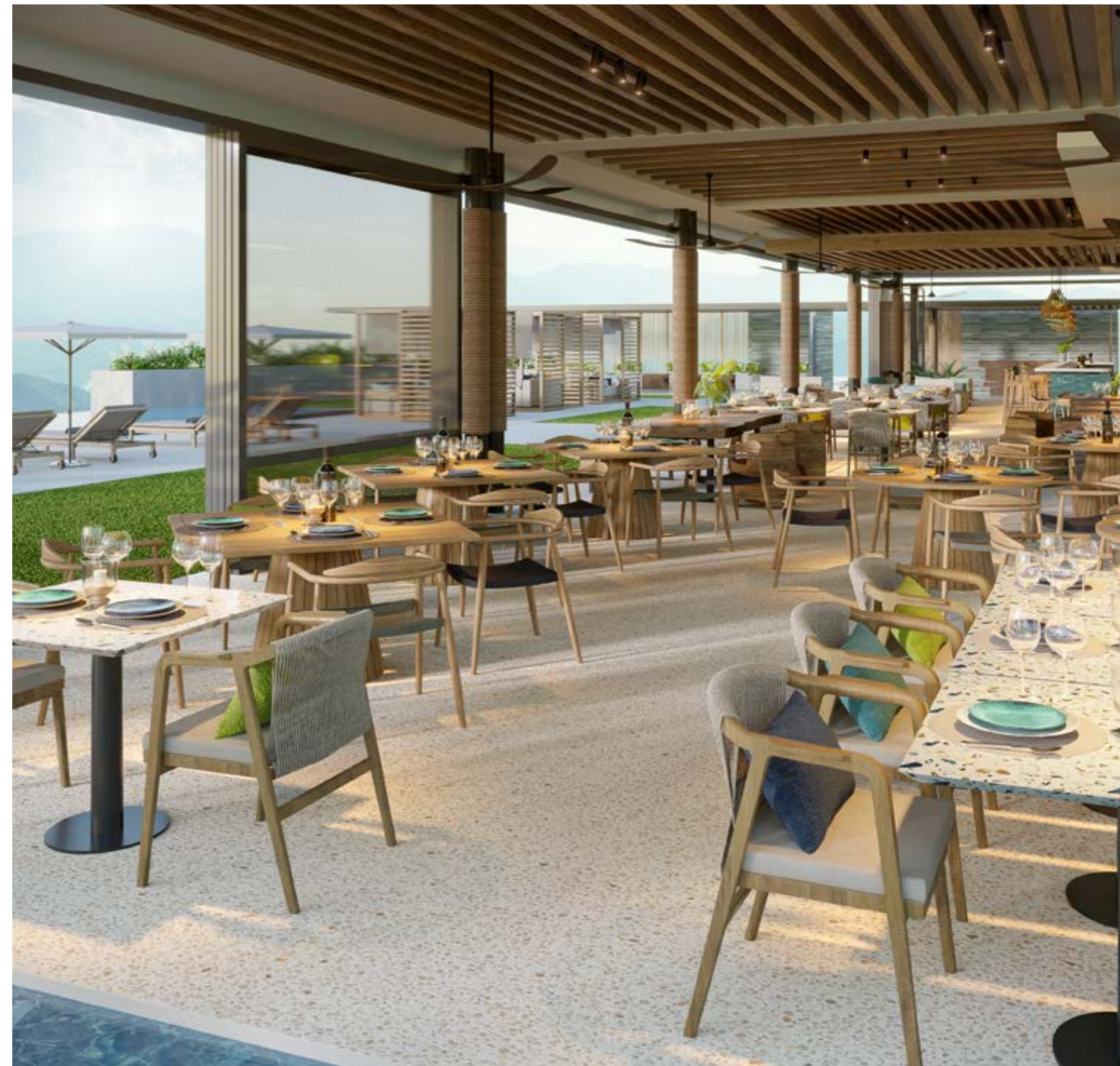


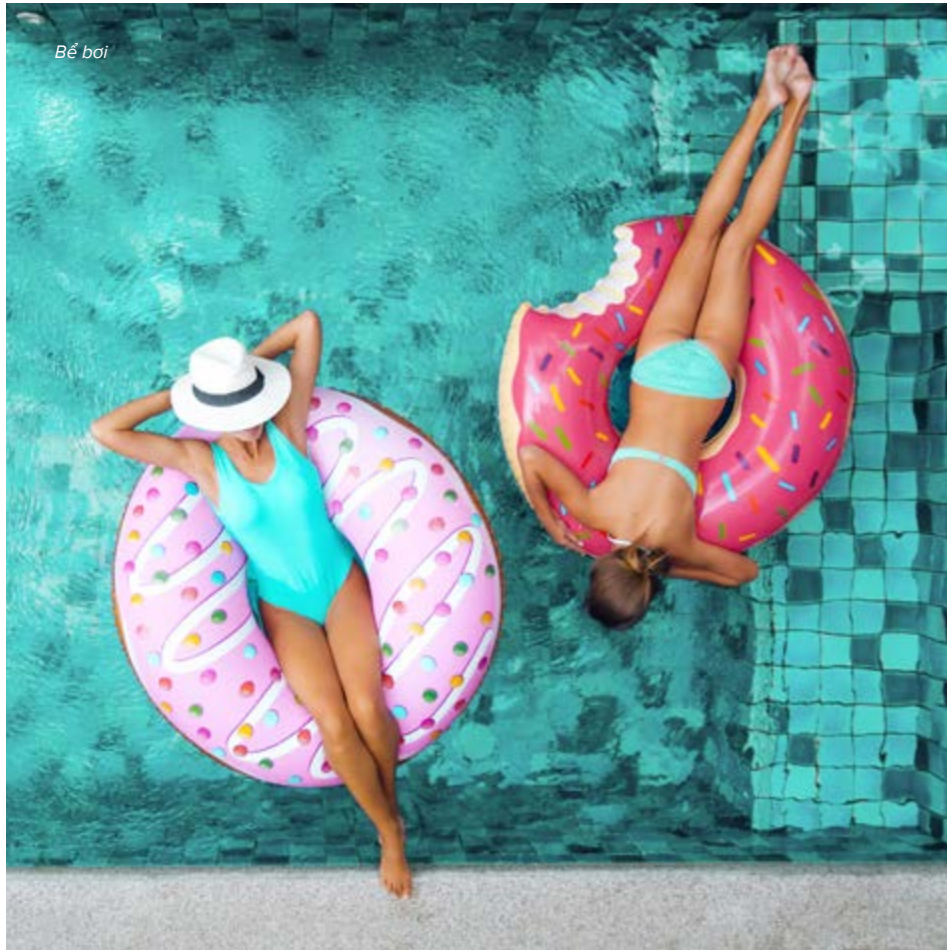


Tiện Ích Nội Khu Chuẩn Quốc Tế Tất Cả Trong Một



Và cú thế, hệ thống tiện ích đa dạng bên ngoài dần được gói gọn tại Club House của dự án. Sở hữu toàn bộ các dịch vụ ẩm thực, giải trí, thư giãn và hơn thế nữa, Club House của Sailing Club Villas Phu Quoc ôm trọn tất cả những gì cần thiết cho một kỳ nghỉ 5 sao hoàn hảo và tiện nghi nhất. Một lần nữa khẳng định rằng Sailing Club Villas Phu Quoc không những đặc biệt ở sự thuận tiện mà còn tạo ra sự hứng thú độc đáo trong trải nghiệm của khách hàng.





Mặt Bằng Tổng Thể Sailing Club Villas Phu Quoc



Tổng diện tích
7,5HA



Số lượng căn
130 CĂN



Mật độ xây dựng
18,7%

Loại biệt thự

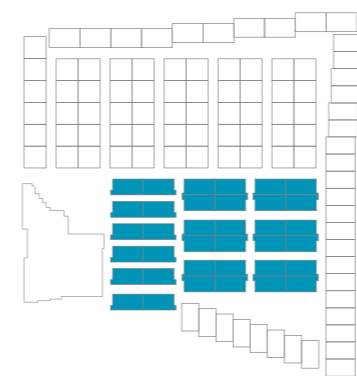




MẪU BIỆT THỰ LOẠI A

DIỆN TÍCH ĐẤT (M ²)	270
SỐ LƯỢNG	36
PHÒNG NGỦ	3
SỐ TẦNG	2

VỊ TRÍ MẶT BẰNG



TẦNG 1



TẦNG 2

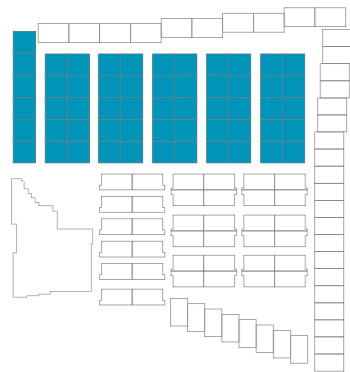


* Diện tích sử dụng được tính theo kích thước thông thủy Quy định tại điều luật 101.2 Luật Nhà ở 2014
 ** Những hình ảnh và thông tin trong ấn phẩm này là chính xác tại thời điểm in. Tuy nhiên, đây không được coi là cam kết hay một phần của bản chào giá hoặc hợp đồng. Các thông số, hình ảnh có thể được thay đổi bởi cơ quan Nhà nước có thẩm quyền hoặc Chủ đầu tư do yêu cầu thực tế tại từng thời điểm.

MẪU BIỆT THỰ LOẠI B

DIỆN TÍCH ĐẤT (M ²)	272
SỐ LƯỢNG	56
PHÒNG NGỦ	3
SỐ TẦNG	2

VỊ TRÍ MẶT BẰNG



TẦNG 1

TẦNG 2



* Diện tích sử dụng được tính theo kích thước thông thuỷ Quy định tại điều luật 101.2 Luật Nhà ở 2014

** Những hình ảnh và thông tin trong ấn phẩm này là chính xác tại thời điểm in. Tuy nhiên, đây không được coi là cam kết hay một phần của bản chào giá hoặc hợp đồng. Các thông số, hình ảnh có thể được thay đổi bởi cơ quan Nhà nước có thẩm quyền hoặc Chủ đầu tư do yêu cầu thực tế tại từng thời điểm.



MẪU BIỆT THỰ LOẠI C

DIỆN TÍCH ĐẤT (M²) **280**
 SỐ LƯỢNG **20**
 PHÒNG NGỦ **3**
 SỐ TẦNG **2 + hầm**

VỊ TRÍ MẶT BẰNG



TẦNG 1



TẦNG 2



* Diện tích sử dụng được tính theo kích thước thông thủy Quy định tại điều luật 101.2 Luật Nhà ở 2014

** Những hình ảnh và thông tin trong ấn phẩm này là chính xác tại thời điểm in. Tuy nhiên, đây không được coi là cam kết hay một phần của bản chào giá hoặc hợp đồng. Các thông số, hình ảnh có thể được thay đổi bởi cơ quan Nhà nước có thẩm quyền hoặc Chủ đầu tư do yêu cầu thực tế tại từng thời điểm.

MẪU BIỆT THỰ LOẠI D

TẦNG 1



TẦNG 2



TẦNG 3



DIỆN TÍCH ĐẤT (M ²)	320
SỐ LƯỢNG	10
PHÒNG NGỦ	4
SỐ TẦNG	3 + hầm

VỊ TRÍ MẶT BẰNG



* Diện tích sử dụng được tính theo kích thước thông thủy Quy định tại điều luật 101.2 Luật Nhà ở 2014

** Những hình ảnh và thông tin trong ấn phẩm này là chính xác tại thời điểm in. Tuy nhiên, đây không được coi là cam kết hay một phần của bản chào giá hoặc hợp đồng. Các thông số, hình ảnh có thể được thay đổi bởi cơ quan Nhà nước có thẩm quyền hoặc Chủ đầu tư do yêu cầu thực tế tại từng thời điểm.





MẪU BIỆT THỰ LOẠI E

DIỆN TÍCH ĐẤT (M ²)	268
SỐ LƯỢNG	8
PHÒNG NGỦ	2
SỐ TẦNG	2

TẦNG 1



VỊ TRÍ MẶT BẰNG



TẦNG 2



* Diện tích sử dụng được tính theo kích thước thông thủy Quy định tại điều luật 101.2 Luật Nhà ở 2014
 ** Những hình ảnh và thông tin trong ấn phẩm này là chính xác tại thời điểm in. Tuy nhiên, đây không được coi là cam kết hay một phần của bản chào giá hoặc hợp đồng. Các thông số, hình ảnh có thể được thay đổi bởi cơ quan Nhà nước có thẩm quyền hoặc Chủ đầu tư do yêu cầu thực tế tại từng thời điểm.



** Hình ảnh này chỉ mang tính chất minh họa. Tuy nhiên, đây không được coi là cam kết hay một phần của bản chào giá hoặc hợp đồng. Các thông số, hình ảnh có thể được thay đổi bởi cơ quan Nhà nước có thẩm quyền hoặc Chủ đầu tư do yêu cầu thực tế tại từng thời điểm.*





Sở hữu 25 năm phát triển, Sailing Club Leisure Group là tập đoàn tiên phong phá vỡ mọi giới hạn đã được thiết lập, tạo ra các thương hiệu nghỉ dưỡng và vui chơi giải trí ven biển giàu cá tính và đầy cảm hứng.

Nổi danh trong giới nghỉ dưỡng Đông Nam Á bởi tính linh hoạt và sự thiết thực, Sailing Club Leisure Group được xem là nhà khởi tạo những kỳ nghỉ độc đáo, dễ dàng để cảm nhận nhưng rất khó để lãng quên.

Nhờ sự thông hiểu sâu sắc và kết hợp hiệu quả những kinh nghiệm lâu năm trong việc phát triển chuỗi tổ hợp dịch vụ vui chơi giải trí ven biển cùng kinh nghiệm quản lý các dự án nghỉ dưỡng chuyên nghiệp, tập đoàn này khẳng định vị thế với hàng loạt các thương hiệu nghỉ dưỡng và vui chơi giải trí nổi bật, nhận không ít những giải thưởng lớn trong và ngoài khu vực của ngành du lịch - dịch vụ.



BIM Land

Với hơn 20 năm kinh nghiệm phát triển trong nhiều lĩnh vực và sở hữu một nền tảng tài chính vững chắc, BIM Group đã tạo được những dấu ấn quan trọng trong 4 lĩnh vực kinh doanh chính là: Phát triển Du lịch & Đầu tư Bất động sản, Nông nghiệp - Thực phẩm, Dịch vụ Thương mại và Năng lượng tái tạo.

Riêng ở lĩnh vực Bất động sản, Công ty BĐS BIM Land thuộc Tập đoàn BIM Group đã và đang phát triển nhiều dự án bất động sản lớn tại Việt Nam và quốc tế như: Trung tâm thương mại Syrena Tower; Khu căn hộ cao cấp cho thuê Fraser Suites Hà Nội; Royal Square - Khu tổ hợp khách sạn - văn phòng - TTTM cao cấp hiện đại bậc nhất Vientiane - Lào.

TẠI QUẢNG NINH

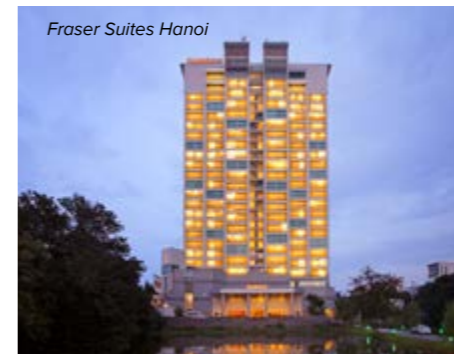
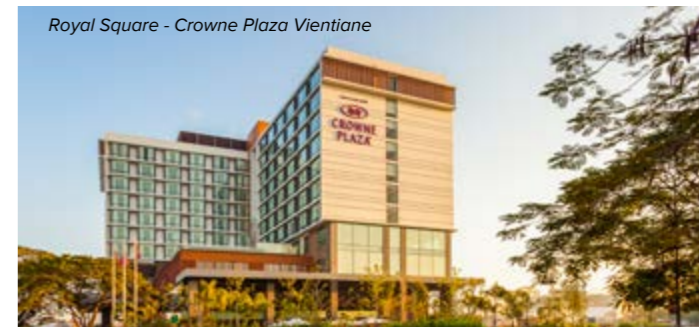
BIM Land là chủ đầu tư tiên phong với các dự án bất động sản nổi bật như dự án Halong Marina - khu đô thị hiện đại bậc nhất Hạ Long với hàng loạt các công trình thương mại, nhà ở đã đi

vào hoạt động như: Chung cư Green Bay, Tổ hợp Thương mại & Giải trí Halong Marine, Nhà phố thương mại Little Vietnam và Royal Lotus Halong Villas & Resort, Citadines Marina Halong góp phần nâng cao chất lượng các sản phẩm bất động sản tại thành phố Hạ Long.

TẠI PHÚ QUỐC

BIM Land hiện đang phát triển Khu phức hợp du lịch Phú Quốc Marina hội tụ các thương hiệu nghỉ dưỡng danh tiếng với hàng loạt các dự án như InterContinental Phú Quốc Long Beach Resort, Regent Residences Phú Quốc, dự án Boutique Hotels - Phú Quốc Waterfront...

Với từng bước đi vững chắc và tầm nhìn chiến lược, BIM Group dần trở thành cái tên uy tín trên thị trường toàn quốc, khẳng định vị thế trên bản đồ doanh nghiệp tư nhân, góp phần thúc đẩy tăng trưởng kinh tế Việt Nam.



Chủ đầu tư

BIM Land

Thuộc Tập đoàn **BIM**Group

Quản lý & Vận hành



Đơn vị phân phối

MGV®

DỰ ÁN THUỘC KHU PHỨC HỢP DU LỊCH PHU QUỐC MARINA

Bãi Trường, Dương Tơ, Phú Quốc

www.sailingclubvillasphuquoc.vn