

CHỦ ĐẦU TƯ
1800 6055

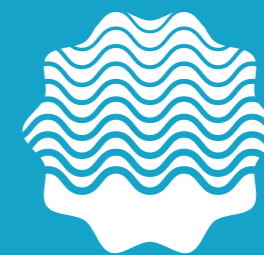
BIMGroup

ĐẠI DIỆN BÁN HÀNG
0937 971 971

MGV

DỰ ÁN THUỘC KHU PHỨC HỢP DU LỊCH PHU QUỐC MARINA
Địa chỉ: Bãi Trường, xã Dương Tơ, Phú Quốc

www.phuquocwaterfront.vn



PHU QUOC
WATERFRONT



WATERFRONT LUXURY HOTELS
VỊ TRÍ ĐẲNG CẤP - NÂNG TẦM ĐẦU TƯ

PHU QUOC WATERFRONT

nằm trong quần thể
khu phức hợp du lịch PHU QUOC MARINA

... một trong những khu nghỉ dưỡng sở hữu vị trí lý tưởng cùng các điều kiện về vị trí phù hợp để phát triển du lịch.





WATERFRONT LUXURY HOTELS

TỐI ƯU HOÁ GIÁ TRỊ KINH DOANH VỚI 14 PHÒNG KHÁCH SẠN/1CĂN

Tiếp nối thành công từ Phu Quoc Waterfront Boutique Hotels, vẫn với phong cách kiến trúc Đông Dương độc đáo và loại hình đầu tư hoàn hảo Boutique Hotels, Waterfront Luxury Hotels đem đến khả năng đầu tư vượt trội hơn. 151 Waterfront Luxury Hotels được thiết kế với diện tích lớn hơn, nhiều tầng hơn mà vẫn giữ được sự linh hoạt trong việc kết nối thông căn, dự án đem lại cho các nhà đầu tư kinh doanh khách sạn khoản lợi nhuận vàng từ 14 đến trăm phòng khách sạn.

Không chỉ vậy, với Waterfront Luxury Hotels, du khách đến nghỉ dưỡng còn được nâng tầm trải nghiệm với bể bơi thác nước vô cực và không khí sôi động của chợ đêm ngay trước cửa khách sạn.

MỘT BƯỚC ĐẾN TIỆN NGHI ĐỘC ĐÁO

VỚI BỂ BƠI THÁC NƯỚC VÔ CỰC, CHỢ ĐÊM VÀ QUẢNG TRƯỜNG BIỂN



ĐẠO BƯỚC GIỮA NHỮNG HÀNG CÂY, NGẮM NHÌN BIỂN CẢ BAO LA

tại **QUẢNG TRƯỜNG BIỂN**

Đến đây du khách sẽ được tận hưởng một không khí trong lành, mát mẻ, có thể thỏa sức vẫy vùng trong sóng nước bao la và thong dong dọc bãi biển để ngắm bình minh hay hoàng hôn.



HÒA MÌNH VÀO

CON ĐƯỜNG LỄ HỘI đầy màu sắc

Đây sẽ là nơi diễn ra các hoạt động lễ hội thường xuyên như Carnival và những sự kiện vui chơi ven biển, đóng vai trò như cầu nối giữa văn hóa địa phương với quốc tế. Điều này sẽ tạo ra sự khác biệt hoàn toàn so với các dự án khác.

VÀ HƠN THẾ NỮA

SAILING CLUB PHU QUOC sẽ cho bạn những khoảnh khắc vui bất tận



Đây là tổ hợp dịch vụ vui chơi giải trí hàng đầu Đông Nam Á bao gồm quán Bar, Club, chuỗi nhà hàng ẩm thực ven biển,... một mô hình đã rất thành công tại Nha Trang. Dưới sự phát triển và quản lý bởi hệ thống này, Sailing Club Phu Quoc sẽ tiếp tục mang đến một trải nghiệm mới cho du khách.

Tại Sailing Club, bạn có thể chọn một vị trí bàn trong nhà để thư giãn thưởng thức bữa tối của mình, nhấm nháp một ly cocktail hay rượu vang, nghe nhạc Jazz sống hoặc ngồi trên bãi cát trắng mịn ngắm sao trời đêm với tiếng gió du dương. Đây cũng là một nơi để bạn có thể ngắm bình minh trên biển. Ra đây ngồi vào lúc 5-6 giờ sáng, bạn sẽ cảm nhận được vẻ đẹp của biển Phú Quốc trong một khoảnh khắc kỳ lạ tại chốn riêng bình yên nơi đảo Ngọc.



HAY THƯỞNG THỨC KHÔNG KHÍ NHỘN NHỊP

tha hồ mua sắm **CHỢ ĐÊM**



Chợ đêm tại Phu Quoc Marina là nơi mua bán sầm uất với sự tham gia của gần 1000 gian hàng với những món đồ độc lạ và thưởng thức những món ẩm thực tươi sống, thơm ngon của đảo Ngọc. Bên cạnh đó thì không thể thiếu các đồ đặc trưng của Phú Quốc như nước mắm, hồ tiêu, rượu sim và các loại hải sản được người dân nơi đây đánh bắt và chế biến được bày bán trong những gian hàng hai bên phố hay tại những gian hàng lưu động với giá cả hết sức bình dân, sẵn sàng chiêu lòng những tín đồ mua sắm và nhu cầu mua quà biếu của du khách.

Đặc biệt khu vực chợ đêm nằm phía trong dự án nối tiếp với bể bơi vô cực chạy thẳng ra biển được mở cửa cả ngày, luôn chào đón hàng nghìn lượt khách tới thăm quan mua sắm.

VỊ TRÍ LIÊN KẾT
TUYẾN PHỐ MUA SẮM SÔI ĐỘNG





BỂ BƠI THÁC NƯỚC VÔ CỰC

ĐIỂM ĐẾN QUEN THUỘC CỦA CÁC BỮA TIỆC BỂ BƠI SÔI ĐỘNG NHẤT

Được thiết kế đa tầng với thác nước tràn độc đáo, thả mình trong làn nước xanh ngắt, bạn sẽ có được những trải nghiệm thú vị, vừa có thể tận hưởng hoàng hôn lãng mạn vừa giúp xua tan mệt mỏi và căng thẳng của cuộc sống. Với ý tưởng được cho là bắt nguồn từ Bali, nơi có những cánh đồng lúa ngút tầm mắt trải dài tới tận đường chân trời, bể bơi tại Waterfront Luxury Hotels được thiết kế tạo cảm giác hình ảnh hồ nước kéo dài tới tận vô cực. Khi hòa mình vào làn nước trong mát của bể bơi, du khách có thể ngắm nhìn dải cát trắng của bãi biển ngay trước mắt. Bể bơi vô cực tại Waterfront Luxury Hotels thu hút giữa ban ngày bởi không gian khoáng đạt, trẻ trung, hiện đại và càng tỏa sáng hơn mỗi khi lên đèn. Còn gì tuyệt vời hơn khi được tận mắt chiêm ngưỡng những "giọt nắng" lấp lánh hay hàng ngàn những ánh đèn rọi sáng bể bơi thác nước về đêm.

MẶT BẰNG TỔNG THỂ

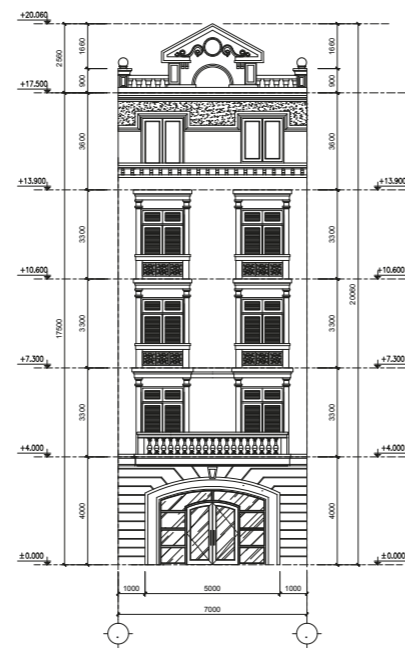
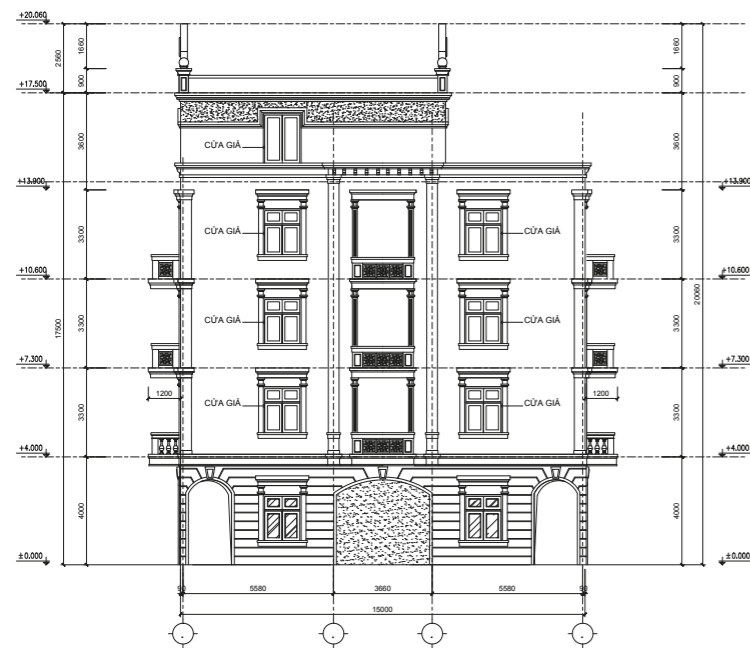
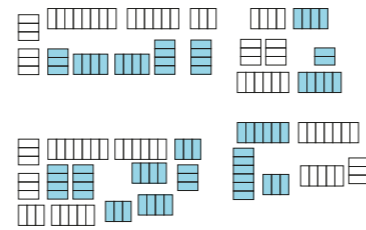
WATERFRONT LUXURY HOTELS



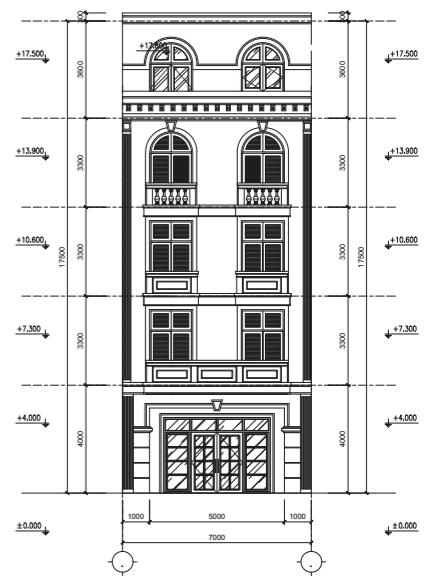
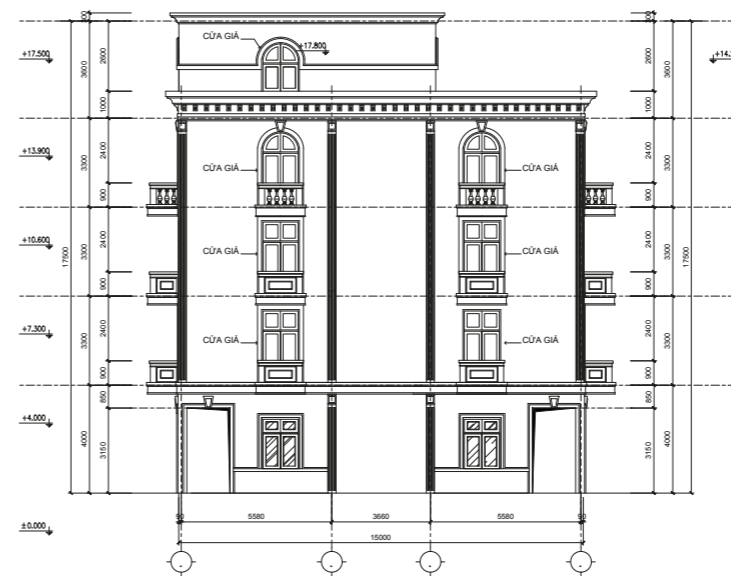
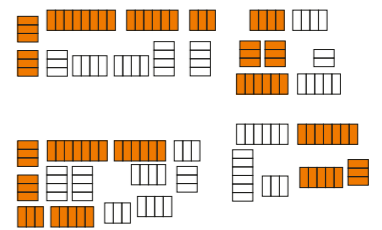
TỔNG DIỆN TÍCH DỰ ÁN	44.972 m ²
CHIỀU CAO	5 Tầng
CÁCH THỨC XÂY	1 hầm, 1 trệt, 3 lầu, 1 áp mái
SỐ PHÒNG/CĂN	14 phòng
TỔNG SỐ ĐƠN VỊ CĂN	151 căn
KÍCH THƯỚC LÔ ĐẤT	7m x 16,5m
DIỆN TÍCH ĐẤT XÂY DỰNG	105 m ²
DIỆN TÍCH SÀN XÂY DỰNG	620,4m ²



MẪU MẶT TIỀN 1

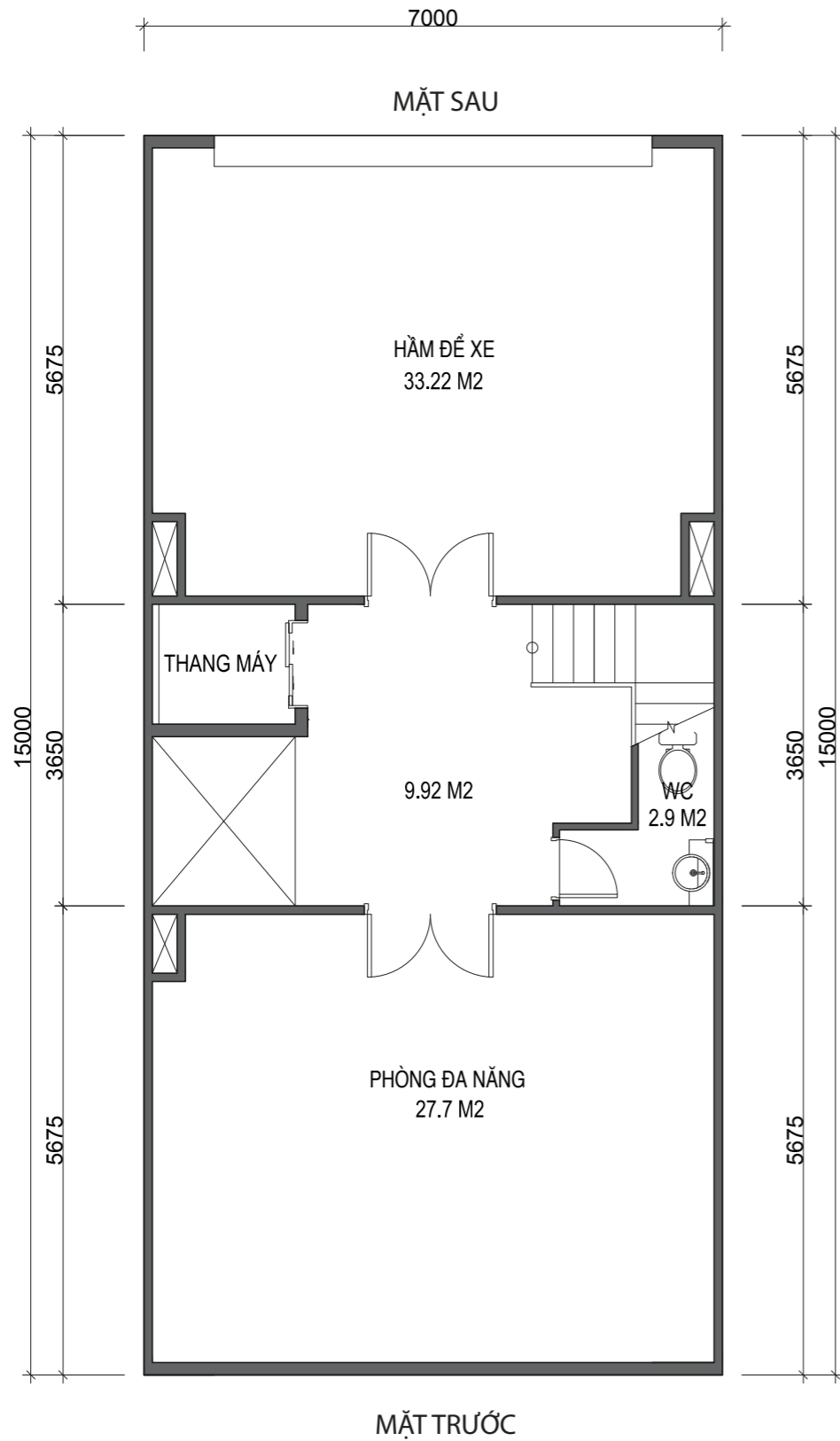


MẪU MẶT TIỀN 2

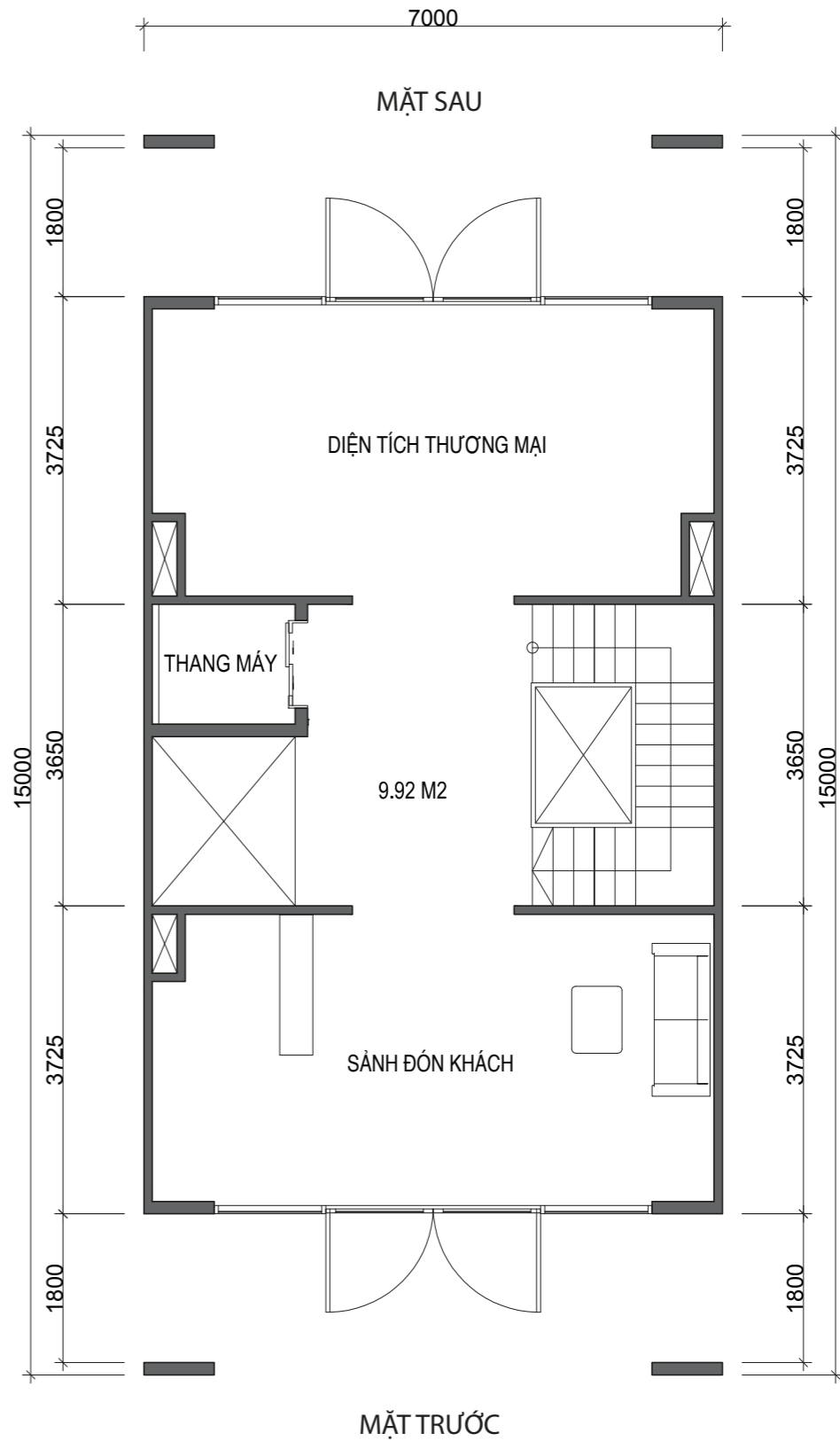




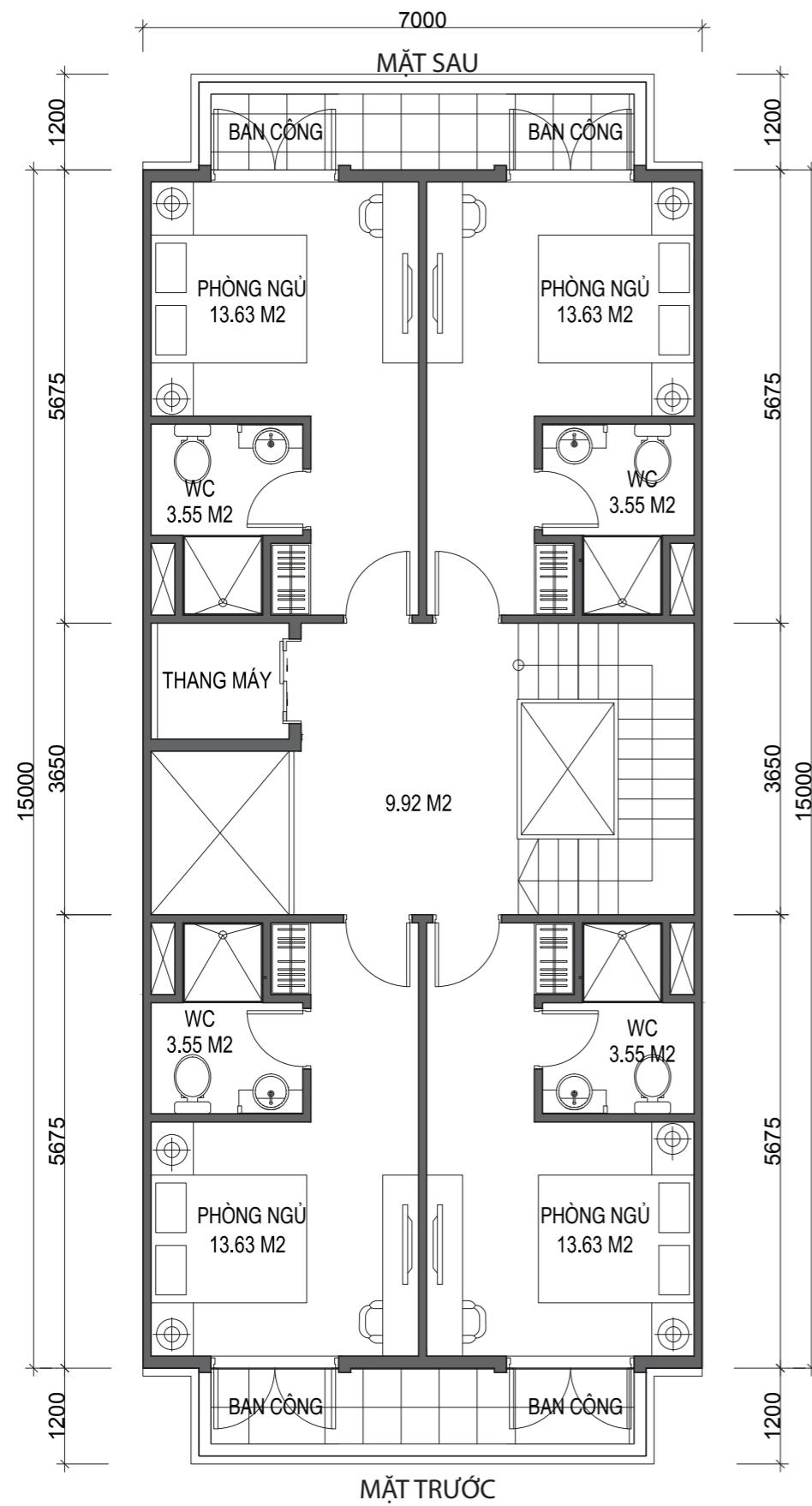
MẶT BẰNG TẦNG HẦM



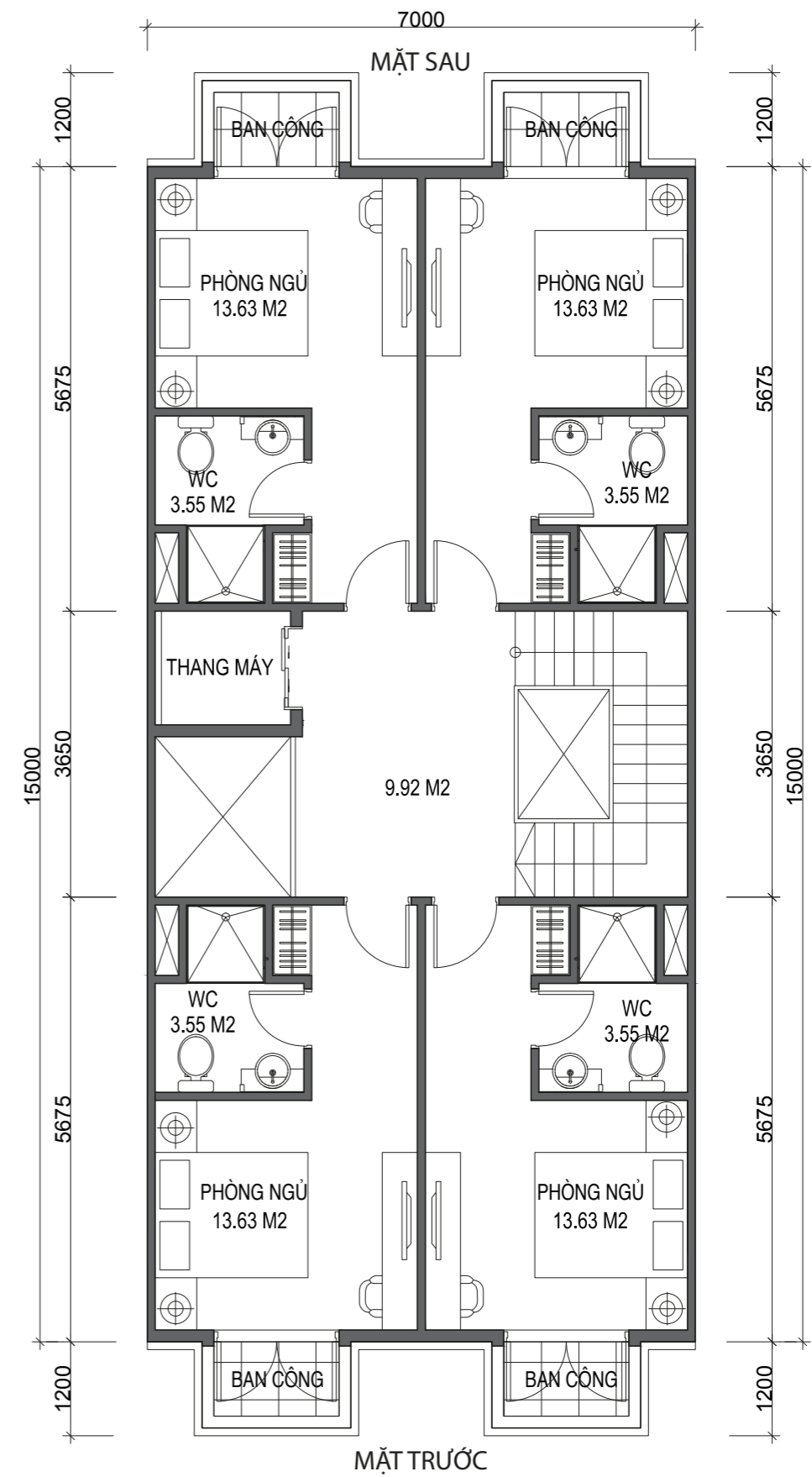
MẶT BẰNG TẦNG 1



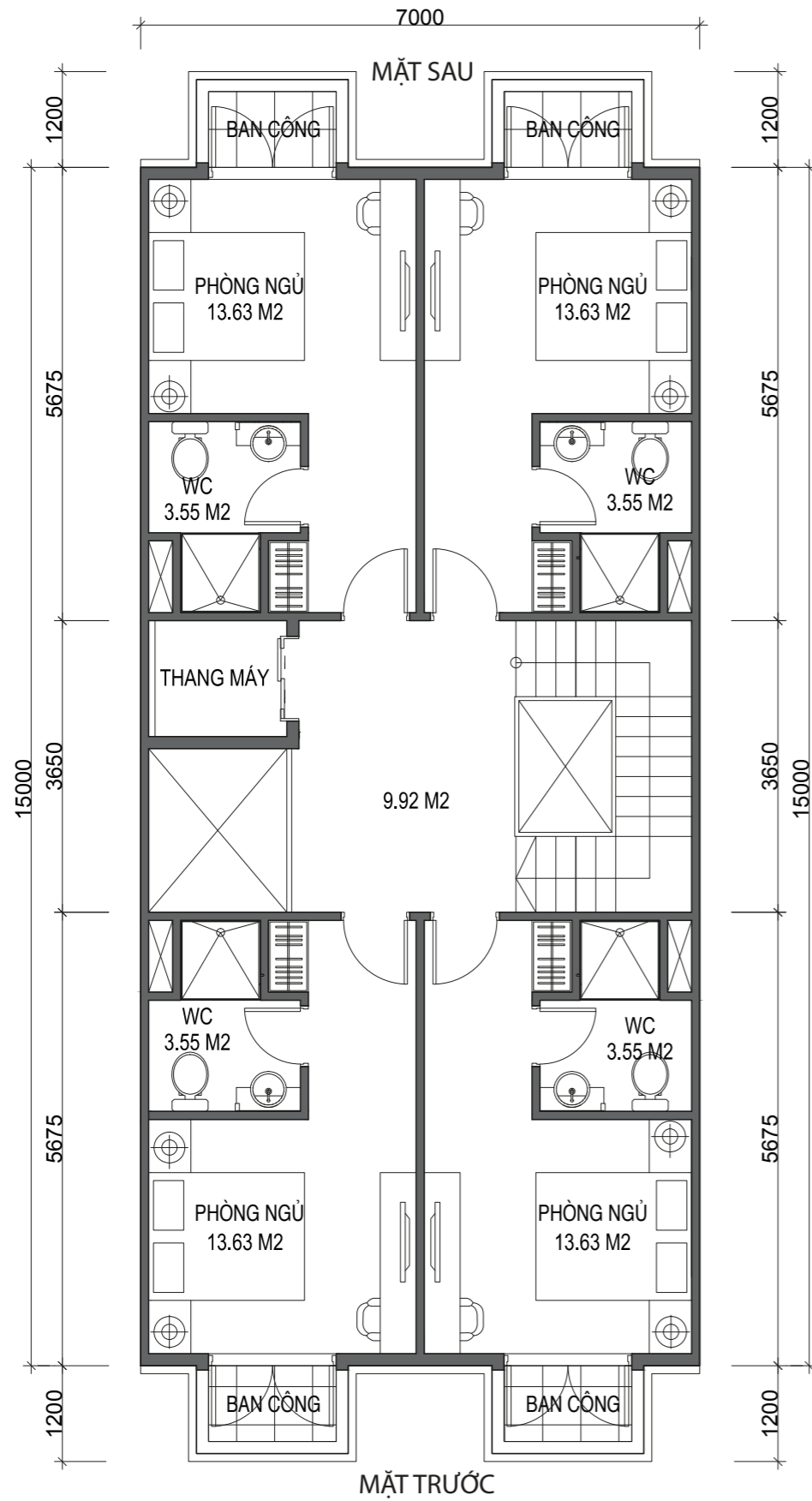
MẶT BẰNG TẦNG 2



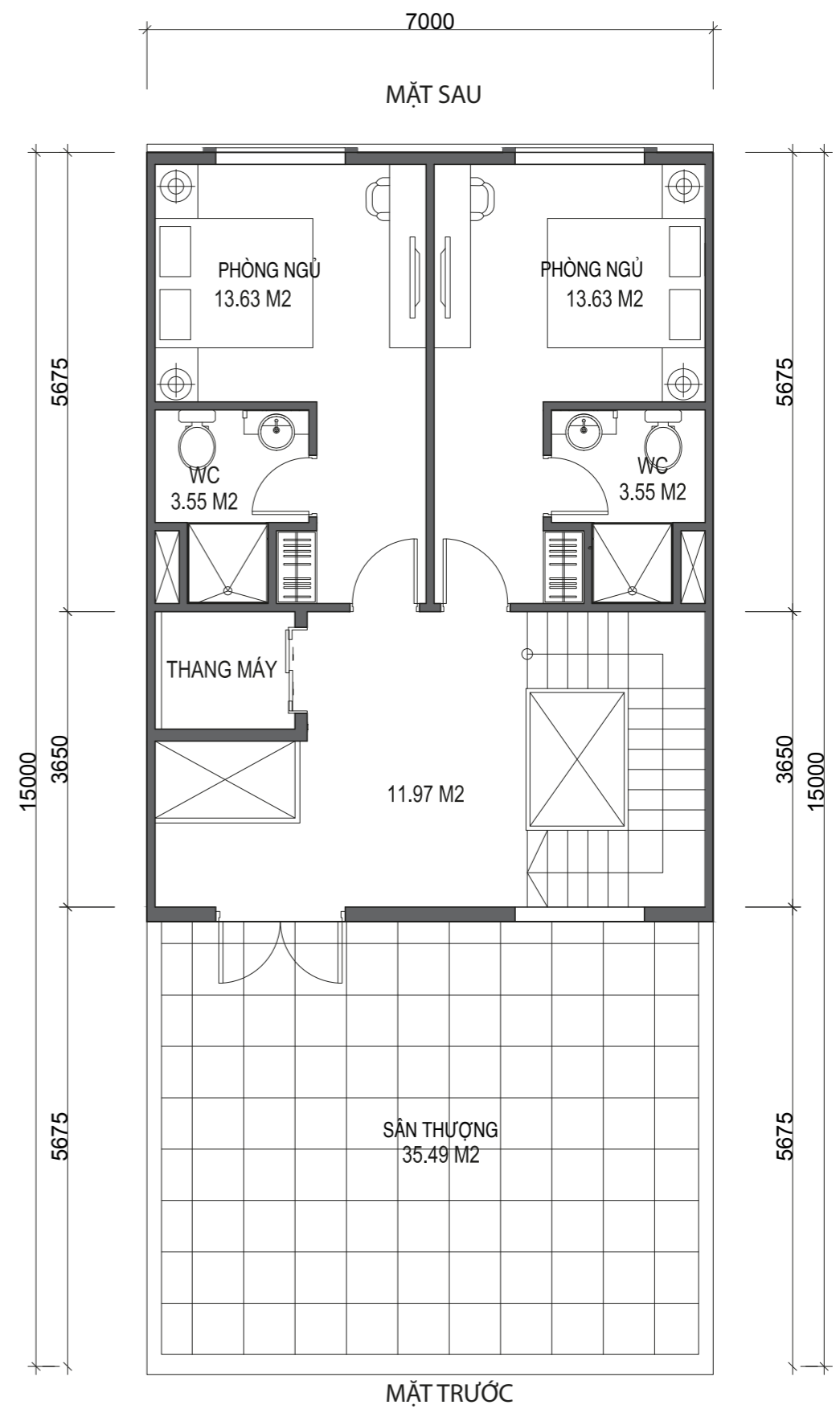
MẶT BẰNG TẦNG 3



MẶT BẰNG TẦNG 4



MẶT BẰNG TẦNG 5





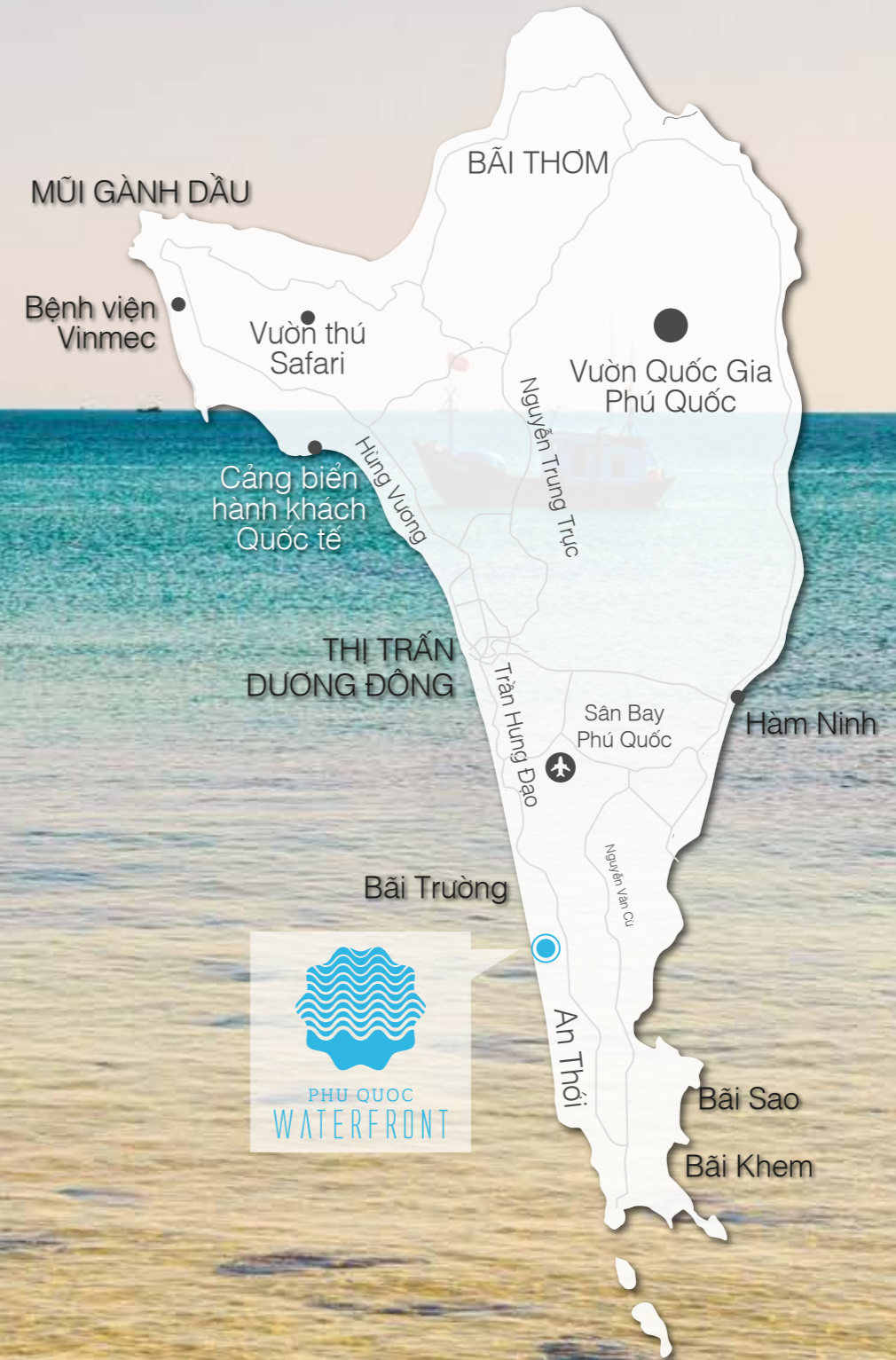
Giữ nguyên sự tiện lợi trong bài trí kiến trúc, Waterfront Luxury Hotels tận dụng triệt để mọi khoảng không gian để đem lại lợi ích tối đa cho khách hàng. Với diện tích tầng hầm lớn hơn, khách hàng có thể linh hoạt trong việc sắp xếp phòng bếp, phòng khách. Khu vực để xe cũng được mở rộng để thuận tiện đỗ xe đưa đón khách và xe cho gia chủ.

**Mặt cắt đứng khu B1 & B4
Hình ảnh chỉ mang tính chất minh họa*

VỊ TRÍ ĐẦY LỢI THẾ

dành cho

BẤT ĐỘNG SẢN NGHỈ DƯỠNG THƯƠNG MẠI - DỊCH VỤ



SÂN BAY PHÚ QUỐC	8 phút	
LÀNG CHÀI HÀM NINH	15 phút	
BÃI SAO	15 phút	
THỊ TRẤN DUONG ĐÔNG	20 phút	
VƯỜN QUỐC GIA PHÚ QUỐC	30 phút	
VINPEARL SAFARI PHÚ QUỐC	30 phút	
HÀ TIÊN	1h30	
RACH GIÁ	2h30	